

I 組織運営体制

1.1 理念・目標

◎理念

研究推進機構研究推進総合支援センター生命科学先端研究支援ユニットは、研究推進機構の目的を達成するため、本学における生命科学を中心とした最先端科学や我が国社会の高度化に資する研究の支援、並びに次世代の生命科学の発展を担う人材育成の支援を通じて、豊かな社会の創成に貢献する。

◎目標

研究推進機構研究推進総合支援センター生命科学先端研究支援ユニットは、本学の強みや特色のある研究を推進・支援するため、動物実験、分子・構造解析、遺伝子実験及びアイソトープ実験に必要な適切で優れた研究環境と技術を提供し、動物資源開発、分子・構造解析、ゲノム機能解析及び放射線生物解析に関する教育・技術指導、研究開発など、生命科学分野の教育研究支援を総合的に行い、地域や産業との連携を通じて、先端的な生命科学の研究及び教育の発展に寄与することを目指す。

1. 共同利用

- 共同利用施設の維持・管理
- 各種設備・機器の保守管理
- 高精度の研究環境と技術の提供

2. 研究支援

- 遺伝子改変動物の作製，系統動物の維持・保存
- 分子・構造解析・分析の支援，機器分析技術の教育・指導
- 遺伝子の構造・発現解析技術の教育・指導
- アイソトープ利用技術，放射線防護に関する教育・指導

3. 安全管理

- 動物実験安全対策の教育・指導，動物実験計画の指導・審査
- 核燃料物質計量管理，液体窒素保安全管理
- 遺伝子組換え実験の教育・指導
- 放射線安全管理，放射線取扱者の教育訓練

4. 研究開発

- 発生工学，疾患モデル動物の研究・開発
- 蛋白質の構造－機能相関の解析
- 細胞分化の機械的制御
- 放射線安全管理学，低線量放射線の生物影響に関する研究

5. 社会貢献

- 探究的学習活動事業
- 受託試験・測定
- 地域産業の振興支援

1.2 概要

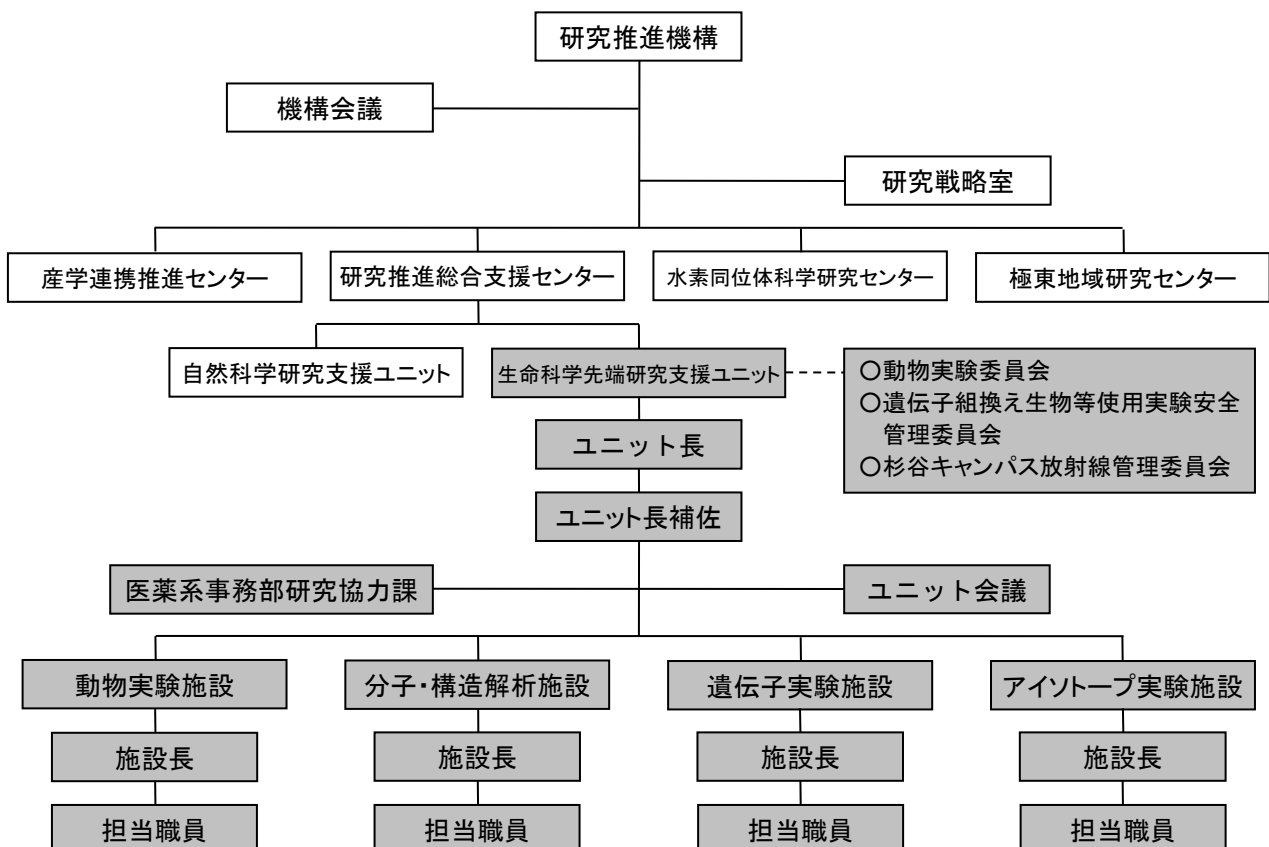
旧富山医科薬科大学時代の2002年4月、最先端医学薬学、地域の総合的な生命科学研究の充実を図り、COEプログラムなど大型プロジェクトを推進・支援する中核的拠点の形成に対応するため、既存の動物実験センター、遺伝子実験施設及び放射性同位元素実験施設を改組・統合して「生命科学実験センター」が設置され、その後機能が一体融合化した研究教育支援体制を構築するため、2005年4月に生命科学実験センター及び実験実習機器センターを改組・統合して「生命科学先端研究センター」が設置された。

2015年4月、「研究推進機構」の設置に伴い、生命科学先端研究センターは同機構研究推進総合支援センターの「生命科学先端研究支援ユニット」に改組した。

生命科学先端研究支援ユニットは、研究推進機構の目的を達成するため、動物実験、分子・構造解析、遺伝子実験及びアイソトープ実験に係る施設を適切に管理し、動物資源開発、分子・構造解析、ゲノム機能解析及び放射線生物解析に関する技術の利用を推進して、地域や産業との連携を通じて、先端的な生命科学研究及び教育の発展に資する業務を行う。

1.3 組織

ユニットの組織は、生命科学分野の教育研究機能の高度化を図るため、次の4つの教育研究支援施設で構成している。



1.4 運営

(1) 生命科学先端研究センター運営委員会

◎任期：平成25年4月1日～平成27年3月31日

部 局	職 名	氏 名	備 考
生命科学先端研究センター	教 授	笹原 正清	センター長(併任), 委員長 大学院医学薬学研究部(医学)・教授
	教 授	森 寿	副センター長(動物実験担当)(兼任) 大学院医学薬学研究部(医学)・教授
	教 授	水口 峰之	副センター長(分析機器担当)(兼任) 大学院医学薬学研究部(薬学)・教授
	教 授	松本 欣三	副センター長(遺伝子実験担当)(兼任) 和漢医薬学総合研究所・教授
	教 授	井ノ口 馨	副センター長(放射線管理担当)(兼任) 大学院医学薬学研究部(医学)・教授
	准教授	山本 博	動物実験施設長(兼任)
	准教授	五味 知治	分子・構造解析施設長(兼任)
	准教授	田淵 圭章	遺伝子実験施設長(兼任)
	准教授	庄司 美樹	アイソトープ実験施設長(兼任)
大学院医学薬学研究部(医学)	教 授	西田 尚樹	
	教 授	西条 寿夫	平成25年4月8日～平成27年3月31日
大学院医学薬学研究部(薬学)	教 授	大熊 芳明	平成25年4月1日～平成26年12月31日
	教 授	今中 常雄	平成27年1月1日～平成27年3月31日
	教 授	櫻井 宏明	平成25年4月8日～平成27年3月31日
大学院理工学研究部(理学)	教 授	松田 恒平	
大学院理工学研究部(工学)	教 授	豊岡 尚樹	
和漢医薬学総合研究所	教 授	森田 洋行	平成25年4月8日～平成27年3月31日
附 属 病 院	教 授	戸邊 一之	

(2) 生命科学先端研究センター運営委員会動物実験施設専門委員会

◎任期：平成25年4月1日～平成27年3月31日

部 局	職 名	氏 名	備 考
生命科学先端研究センター	教 授	笹原 正清	センター長(併任), 委員長 大学院医学薬学研究部(医学)・教授
	教 授	森 寿	副センター長(動物実験担当)(兼任) 大学院医学薬学研究部(医学)・教授
	准教授	山本 博	動物実験施設長(兼任)
大学院医学薬学研究部(医学)	教 授	西条 寿夫	
	教 授	塚田 一博	
大学院医学薬学研究部(薬学)	教 授	笹岡 利安	
	准教授	安東 嗣修	平成25年10月16日～平成27年3月31日
大学院理工学研究部(理学)	教 授	池田 真行	
大学院理工学研究部(工学)	教 授	黒澤 信幸	
和漢医薬学総合研究所	准教授	東田 千尋	
附 属 病 院	講 師	薄井 勲	

(3) 研究推進機構研究推進総合支援センター生命科学先端研究支援ユニット会議

◎任期：平成27年4月1日～平成29年3月31日

部 局	職 名	氏 名	備 考
生命科学先端研究支援ユニット	教 授	井ノ口 馨	ユニット長(併任) 大学院医学薬学研究部(医学)・教授
	准教授	五味 知治	分子・構造解析施設長(兼任)
	教 授	田淵 圭章	遺伝子実験施設長(兼任)
	准教授	庄司 美樹	アイソトープ実験施設長(兼任)
大学院医学薬学研究部(医学)	教 授	田村 了以	
	教 授	笹原 正清	
大学院医学薬学研究部(薬学)	教 授	櫻井 宏明	
	教 授	笹岡 利安	
和漢医薬学総合研究所	教 授	森田 洋行	
附 属 病 院	教 授	戸邊 一之	

(4) 動物実験委員会

◎任期：平成25年10月1日～平成27年9月30日

部 局 等	職 名	氏 名	備 考
大学院理工学研究部(理学)	教 授	横畑 泰志	
大学院理工学研究部(工学)	教 授	黒澤 信幸	
大学院医学薬学研究部(医学)	教 授	西条 寿夫	委員長
大学院医学薬学研究部(薬学)	教 授	新田 淳美	
和漢医薬学総合研究所	准教授	小泉 桂一	
附 属 病 院	教 授	戸邊 一之	
人 間 発 達 科 学 部	准教授	高橋 満彦	
生命科学先端研究センター (生命科学先端研究支援ユニット)	准教授	山本 博	役職指定 平成25年10月1日～平成27年3月31日
	助 教	西園 啓文	
共 通 教 育 セ ン タ ー	教 授	木原 淳	動物実験を行わない教員
富 山 県 食 肉 検 査 所	所 長	城石 将幸	動物に関し専門的な知識を有する学 外者

(5) 遺伝子組換え生物等使用実験安全管理委員会

◎任期：平成26年4月1日～平成28年3月31日

部 局 等	職 名	氏 名	備 考
大学院理工学研究部(理学)	講 師	山本 将之	遺伝子組換え研究者
大学院理工学研究部(工学)	准教授	高崎 一郎	遺伝子組換え研究者
大学院医学薬学研究部(医学)	教 授	森 寿	遺伝子組換え研究者 委員長
大学院医学薬学研究部(薬学)	教 授	大熊 芳明	遺伝子組換え研究者 平成26年4月1日～平成26年12月31日
	准教授	廣瀬 豊	遺伝子組換え研究者 平成27年1月1日～平成28年3月31日
和漢医薬学総合研究所	教 授	森田 洋行	遺伝子組換え研究者
大学院理工学研究部(理学)	准教授	上田 肇一	遺伝子組換え研究を行わない教員 (自然科学系)
和漢医薬学総合研究所	准教授	渡辺 志郎	遺伝子組換え研究を行わない教員 (自然科学系)

部 局 等	職 名	氏 名	備 考
経 済 学 部	講 師	辻本 淳史	遺伝子組換え研究を行わない教員 (自然科学系以外) 平成26年4月1日～平成27年3月31日
	准教授	森嶋 秀紀	遺伝子組換え研究を行わない教員 (自然科学系以外) 平成27年4月1日～平成28年3月31日
大学院医学薬学研究部(薬学)	教 授	宮島 光志	遺伝子組換え研究を行わない教員 (自然科学系以外) 平成26年12月1日～平成28年3月31日
生命科学先端研究センター (生命科学先端研究支援ユニット)	教 授	田淵 圭章	役職指定
大学院医学薬学研究部(医学)	教 授	山本 善裕	予防医学関係の教員
保 健 管 理 セ ン タ ー	教 授	松井 祥子	産業医
総 務 部 人 事 労 務 課	課 長	中村 義浩	役職指定
富 山 県 立 大 学	准教授	荻田信二郎	遺伝子組換え生物等に関し専門的な 知識を有する学外者 平成26年6月1日～平成27年3月31日
	講 師	野村 泰治	遺伝子組換え生物等に関し専門的な 知識を有する学外者 平成27年4月1日～平成28年3月31日

(6) 杉谷キャンパス放射線管理委員会

◎任期：平成25年4月1日～平成27年3月31日

部 局	職 名	氏 名	備 考
大学院医学薬学研究部(医学)	教 授	近藤 隆	委員長
	教 授	杉山 敏郎	
大学院医学薬学研究部(薬学)	教 授	櫻井 宏明	
	教 授	中野 実	
和 漢 医 薬 学 総 合 研 究 所	教 授	森田 洋行	
生命科学先端研究センター	教 授	笹原 正清	役職指定 (センター長)
	教 授	井ノ口 馨	役職指定 (副センター長)
	准教授	庄司 美樹	役職指定 (放射線取扱主任者)