

# I 組織運営体制

## 1.1 理念・目標

### ◎理念

生命科学先端研究センターは、本学における生命科学を中心とした最先端科学や我が国社会の高度化に資する研究の支援，並びに次世代の生命科学の発展を担う人材育成の支援を通じて，豊かな社会の創成に貢献する。

### ◎目標

生命科学先端研究センターは、学際的・複合的領域研究を推進・支援するため、動物実験，分子・構造解析，遺伝子実験及びアイソトープ実験に必要な適切で優れた研究環境と技術を提供し，動物資源開発，分子・構造解析，ゲノム機能解析及び放射線生物解析に関する教育・技術指導，研究開発など，生命科学分野の教育研究支援を総合的に行い，地域や産業との連携を通じて，先端的な生命科学の研究及び教育の発展に寄与することを目指す。

#### 1. 共同利用

- 共同利用施設の維持・管理
- 各種設備・機器の保守管理
- 高精度の研究環境と技術の提供

#### 2. 研究支援

- 遺伝子改変動物の作製，系統動物の維持・保存
- 分子・構造解析・分析の支援，機器分析技術の教育・指導
- 遺伝子の構造・発現解析技術の教育・指導
- アイソトープ利用技術，放射線防護に関する教育・指導

#### 3. 安全管理

- 動物実験安全対策の教育・指導，動物実験計画の指導・審査
- 核燃料物質計量管理，液体窒素保安全管理
- 遺伝子組換え実験の教育・指導
- 放射線安全管理，放射線取扱者の教育訓練

#### 4. 研究開発

- 動物由来ヒト感染症，発生工学，疾患モデル動物の研究・開発
- 蛋白質の構造－機能相関の解析
- インビトロにおける生体組織機能の再構築，生体の微細構造の解析
- 放射線安全管理学，低線量放射線の生物影響に関する研究

#### 5. 社会貢献

- サイエンス・パートナーシップ・プロジェクト事業
- 受託試験・測定
- 地域産業の振興支援

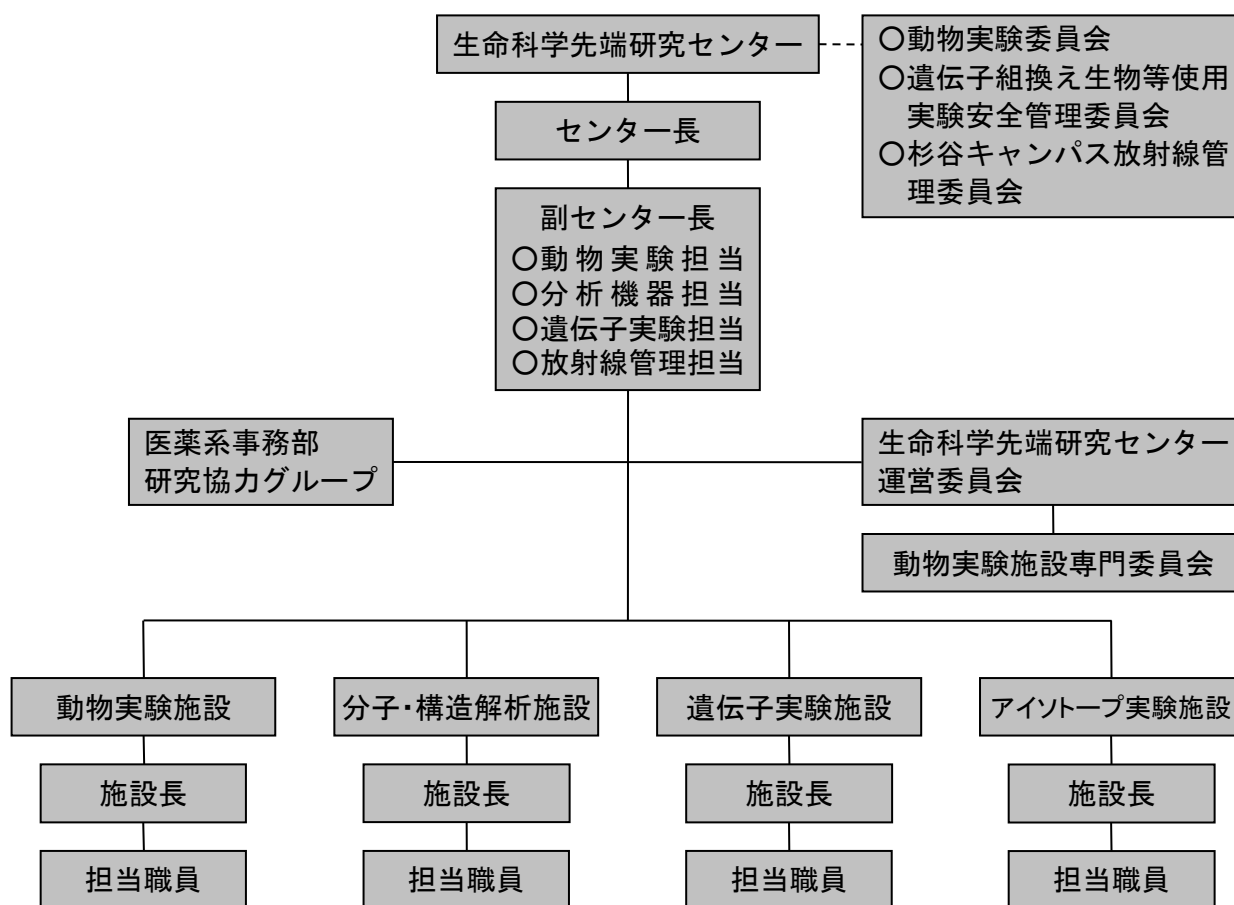
## 1.2 概要

生命科学先端研究センターは、動物実験、分子・構造解析、遺伝子実験及びアイソトープ実験に係る施設を適切に管理し、動物資源開発、分子・構造解析、ゲノム機能解析及び放射線生物解析に関する技術の利用を推進して、地域や産業との連携を通じて、先端的な生命科学研究及び教育の発展に資することを目的に、平成17年4月に発足した。

センターは、最先端医学薬学、地域の総合的な生命科学研究の充実を図り、COEプログラムなど大型プロジェクトを支援・推進する中核的拠点の形成に対応するため、従来の動物実験センター、遺伝子実験施設、放射性同位元素実験施設（3施設は平成14年4月に生命科学実験センターに統合・改組）、実験実習機器センターを統合して、機能が一体融合化した研究教育支援体制を構築したものである。

## 1.3 組織

センターの組織は、本学の教育研究活動を効率的に実施するため、次の4つの教育研究支援施設で構成している。



## 1.4 運営

### (1) 生命科学先端研究センター運営委員会

◎任期：平成23年4月1日～平成25年3月31日

部 局	職 名	氏 名	備 考
生命科学先端研究センター	教 授	大熊 芳明	センター長(併任), 委員長 大学院医学薬学研究部(薬学)・教授
	教 授	井ノ口 馨	副センター長(動物実験担当)(兼任) 大学院医学薬学研究部(医学)・教授
	教 授	水口 峰之	副センター長(分析機器担当)(兼任) 大学院医学薬学研究部(薬学)・教授
	教 授	松本 欣三	副センター長(遺伝子実験担当)(兼任) 和漢医薬学総合研究所・教授
	教 授	笹原 正清	副センター長(放射線管理担当)(兼任) 大学院医学薬学研究部(医学)・教授
	准教授	山本 博	動物実験施設長(兼任)
	准教授	五味 知治	分子・構造解析施設長(兼任)
	准教授	田淵 圭章	遺伝子実験施設長(兼任)
	准教授	庄司 美樹	アイソトープ実験施設長(兼任)
大学院医学薬学研究部(医学)	教 授	森 寿	
	教 授	西条 寿夫	平成23年4月5日～平成25年3月31日
大学院医学薬学研究部(薬学)	教 授	松谷 裕二	
	教 授	酒井 秀紀	
大学院理工学研究部(理学)	教 授	松田 恒平	平成23年4月5日～平成24年9月30日
	教 授	清水 正明	平成24年10月1日～平成25年3月31日
大学院理工学研究部(工学)	教 授	川原 茂敬	
和漢医薬学総合研究所	准教授	手塚 康弘	平成23年4月5日～平成25年3月31日
附 属 病 院	教 授	戸邊 一之	

◎任期：平成25年4月1日～平成27年3月31日

部 局	職 名	氏 名	備 考
生命科学先端研究センター	教 授	笹原 正清	センター長(併任), 委員長 大学院医学薬学研究部(医学)・教授
	教 授	森 寿	副センター長(動物実験担当)(兼任) 大学院医学薬学研究部(医学)・教授
	教 授	水口 峰之	副センター長(分析機器担当)(兼任) 大学院医学薬学研究部(薬学)・教授
	教 授	松本 欣三	副センター長(遺伝子実験担当)(兼任) 和漢医薬学総合研究所・教授
	教 授	井ノ口 馨	副センター長(動物実験担当)(兼任) 大学院医学薬学研究部(医学)・教授
	准教授	山本 博	動物実験施設長(兼任)
	准教授	五味 知治	分子・構造解析施設長(兼任)
	准教授	田淵 圭章	遺伝子実験施設長(兼任)
	准教授	庄司 美樹	アイソトープ実験施設長(兼任)
大学院医学薬学研究部(医学)	教 授	西田 尚樹	
	教 授	西条 寿夫	平成25年4月8日～平成27年3月31日
大学院医学薬学研究部(薬学)	教 授	大熊 芳明	
	教 授	櫻井 宏明	平成25年4月8日～平成27年3月31日
大学院理工学研究部(理学)	教 授	松田 恒平	
大学院理工学研究部(工学)	教 授	豊岡 尚樹	
和漢医薬学総合研究所	教 授	森田 洋行	平成25年4月8日～平成27年3月31日
附 属 病 院	教 授	戸邊 一之	

## (2) 生命科学先端研究センター運営委員会動物実験施設専門委員会

◎任期：平成24年8月1日～平成25年3月31日

部 局	職 名	氏 名	備 考
生命科学先端研究センター	教 授	大熊 芳明	センター長(併任), 委員長 大学院医学薬学研究部(薬学)・教授
	教 授	井ノ口 馨	副センター長(動物実験担当)(兼任) 大学院医学薬学研究部(医学)・教授
	准教授	山本 博	動物実験施設長(兼任)
大学院医学薬学研究部(医学)	教 授	西条 寿夫	
	教 授	笹原 正清	
大学院医学薬学研究部(薬学)	教 授	細谷 健一	
	教 授	酒井 秀紀	
大学院理工学研究部(理学)	准教授	池田 真行	
大学院理工学研究部(工学)	准教授	黒澤 信幸	
和漢医薬学総合研究所	助 教	山本 武	
附 属 病 院	講 師	薄井 勲	

◎任期：平成25年4月1日～平成27年3月31日

部 局	職 名	氏 名	備 考
生命科学先端研究センター	教 授	笹原 正清	センター長(併任), 委員長 大学院医学薬学研究部(医学)・教授
	教 授	森 寿	副センター長(動物実験担当)(兼任) 大学院医学薬学研究部(医学)・教授
	准教授	山本 博	動物実験施設長(兼任)
大学院医学薬学研究部(医学)	教 授	西条 寿夫	
	教 授	塚田 一博	
大学院医学薬学研究部(薬学)	教 授	細谷 健一	
	教 授	笹岡 利安	
大学院理工学研究部(理学)	准教授	池田 真行	
大学院理工学研究部(工学)	教 授	黒澤 信幸	
和漢医薬学総合研究所	准教授	東田 千尋	
附 属 病 院	講 師	薄井 勲	

## (3) 動物実験委員会

◎任期：平成23年10月1日～平成25年9月30日

部 局 等	職 名	氏 名	備 考
大学院理工学研究部(理学)	教 授	横畑 泰志	
大学院理工学研究部(工学)	教 授	川原 茂敬	
大学院医学薬学研究部(医学)	教 授	笹原 正清	
大学院医学薬学研究部(薬学)	教 授	倉石 泰	委員長
和漢医薬学総合研究所	准教授	小泉 桂一	
附 属 病 院	教 授	戸邊 一之	
人 間 発 達 科 学 部	准教授	高橋 満彦	
生命科学先端研究センター	准教授	山本 博	役職指定
	助 教	西園 啓文	
大学院医学薬学研究部(薬学)	教 授	盛永審一郎	動物実験を行わない教員
富 山 県 農 林 水 産 部	主 幹	久保 博文	動物に関し専門的な知識を有する学 外者 平成23年10月1日～平成24年9月30日
富 山 県 食 肉 検 査 所	所 長	城石 将幸	動物に関し専門的な知識を有する学 外者 平成24年10月1日～平成25年9月30日

## (4) 遺伝子組換え生物等使用実験安全管理委員会

◎任期：平成24年4月1日～平成26年3月31日

部 局 等	職 名	氏 名	備 考
大学院理工学研究部(理学)	講 師	山本 将之	遺伝子組換え研究者
大学院理工学研究部(工学)	准教授	安川 洋生	遺伝子組換え研究者 平成24年4月1日～平成25年3月31日
	教 授	黒澤 信幸	遺伝子組換え研究者 平成25年4月1日～平成26年3月31日
大学院医学薬学研究部(医学)	教 授	白木 公康	遺伝子組換え研究者
大学院医学薬学研究部(薬学)	教 授	大熊 芳明	遺伝子組換え研究者
和漢医薬学総合研究所	准教授	東田 道久	遺伝子組換え研究者 委員長
大学院理工学研究部(理学)	教 授	阿部 幸隆	遺伝子組換え研究を行わない教員 (自然科学系)
和漢医薬学総合研究所	准教授	渡辺 志郎	遺伝子組換え研究を行わない教員 (自然科学系)
経 済 学 部	教 授	坂田 博美	遺伝子組換え研究を行わない教員 (自然科学系以外) 平成24年4月1日～平成24年9月30日
	准教授	石田 眞	遺伝子組換え研究を行わない教員 (自然科学系以外) 平成24年10月1日～平成25年3月31日
	准教授	長谷部宏一	遺伝子組換え研究を行わない教員 (自然科学系以外) 平成25年4月1日～平成26年3月31日
大学院医学薬学研究部(医学)	准教授	鎌田 倫子	遺伝子組換え研究を行わない教員 (自然科学系以外)
生命科学先端研究センター	准教授	田淵 圭章	役職指定
	助 教	高崎 一郎	役職指定 平成24年4月1日～平成25年7月31日
大学院医学薬学研究部(医学)	教 授	稲寺 秀邦	予防医学関係の教員 平成24年4月1日～平成24年10月31日
	教 授	山本 善裕	予防医学関係の教員 平成24年11月1日～平成26年3月31日
保 健 管 理 セ ン タ ー	講 師	松井 祥子	産業医
総務部人事労務グループ	グループ長	宮原 進	役職指定 平成24年4月1日～平成25年3月31日
	グループ長	中村 義浩	役職指定 平成25年4月1日～平成26年3月31日
金剛薬品株式会社	代表取締役 会長	米田 佑康	遺伝子組換え生物等に関し専門的な 知識を有する学外者

## (5) 杉谷キャンパス放射線管理委員会

◎任期：平成23年4月1日～平成25年3月31日

部 局	職 名	氏 名	備 考
大学院医学薬学研究部(医学)	教 授	近藤 隆	委員長
	教 授	杉山 敏郎	
大学院医学薬学研究部(薬学)	教 授	櫻井 宏明	平成23年12月7日～平成25年3月31日
	教 授	笹岡 利安	
和漢医薬学総合研究所	准教授	田中 謙	平成23年8月1日～平成25年3月31日
生命科学先端研究センター	教 授	大熊 芳明	役職指定(センター長)
	教 授	笹原 正清	役職指定(副センター長)
	准教授	庄司 美樹	役職指定(放射線取扱主任者)

◎任期：平成25年4月1日～平成27年3月31日

部 局	職 名	氏 名	備 考
大学院医学薬学研究部(医学)	教 授	近藤 隆	委員長
	教 授	杉山 敏郎	
大学院医学薬学研究部(薬学)	教 授	櫻井 宏明	
	教 授	中野 実	
和漢医薬学総合研究所	教 授	森田 洋行	
生命科学先端研究センター	教 授	笹原 正清	役職指定(センター長)
	教 授	井ノ口 馨	役職指定(副センター長)
	准教授	庄司 美樹	役職指定(放射線取扱主任者)